

EMPALME CON PLANO A-24

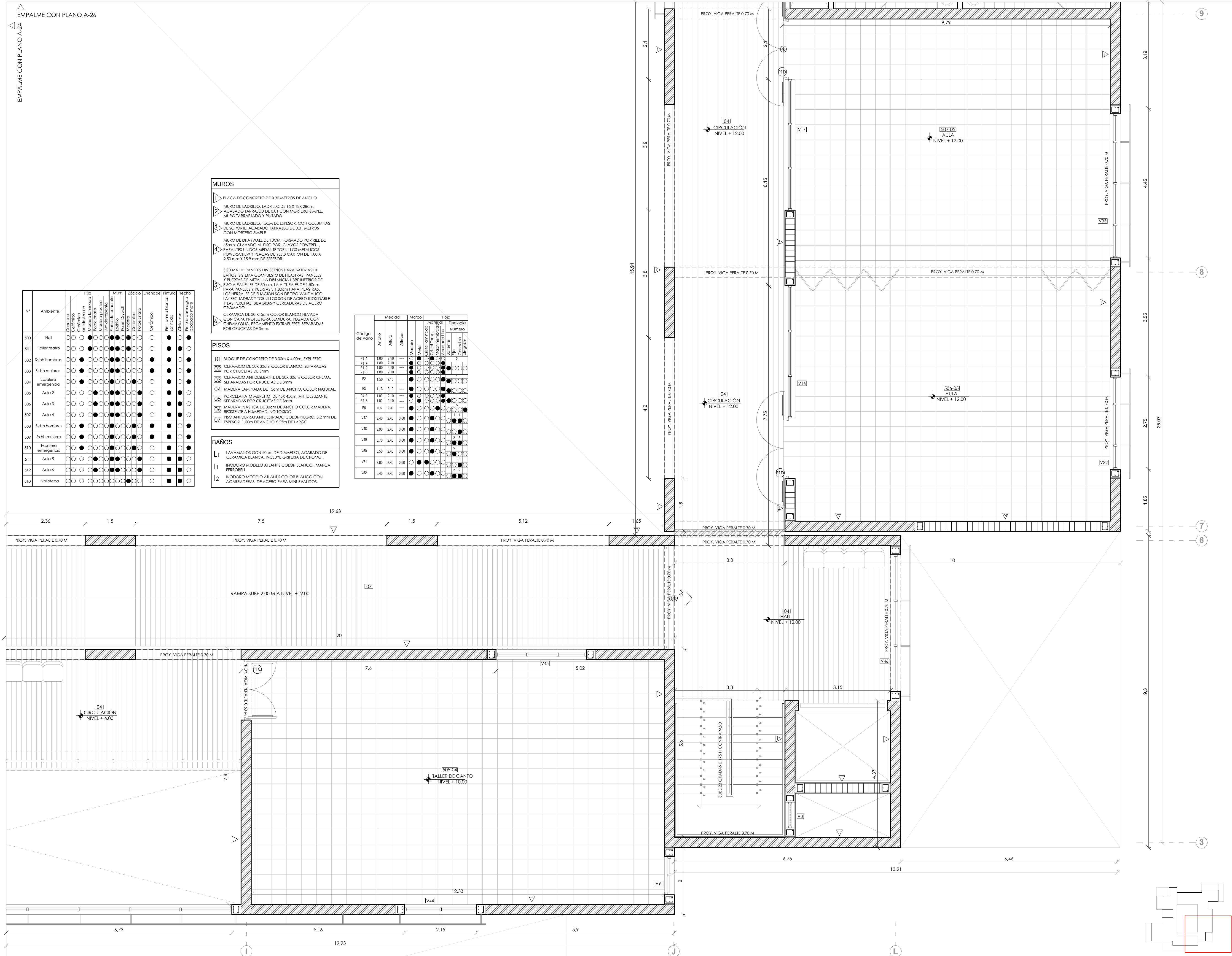
N°	Ambiente	Piso				Muro		Zócalo	Enchape	Pintura	Techo
		Cerámico blanco	Cerámico gris	Madera laminada industrialite	Madera laminada roblea clásica	Aluminio interespante	Pared de concreto pavillo	Pared de yeso dymal	Cerámico interior	Cerámico interior	Pint. pared blanca satinada
500	Hall	○	○	●	○	○	○	○	○	○	○
501	Taller teatro	○	○	○	○	○	○	○	○	○	○
502	Ss. hh hombres	○	○	○	○	○	○	○	○	○	○
503	Ss. hh mujeres	○	○	○	○	○	○	○	○	○	○
504	Escalera emergencia	○	○	○	○	○	○	○	○	○	○
505	Aula 2	○	○	○	○	○	○	○	○	○	○
506	Aula 3	○	○	○	○	○	○	○	○	○	○
507	Aula 4	○	○	○	○	○	○	○	○	○	○
508	Ss. hh hombres	○	○	○	○	○	○	○	○	○	○
509	Ss. hh mujeres	○	○	○	○	○	○	○	○	○	○
510	Escalera emergencia	○	○	○	○	○	○	○	○	○	○
511	Aula 5	○	○	○	○	○	○	○	○	○	○
512	Aula 6	○	○	○	○	○	○	○	○	○	○
513	Biblioteca	○	○	○	○	○	○	○	○	○	○


- MUROS**
- 1 PLACA DE CONCRETO DE 0.30 METROS DE ANCHO
 - 2 MURO DE LADRILLO, LADRILLO DE 15 X 12X 28cm. ACABADO TABRAJE DE 0.01 CON MORTERO SIMPLE. MURO TARRAJADO Y PINTADO
 - 3 MURO DE LADRILLO 15cm DE ESPESOR, CON COLUMNAS DE SOPORTE, ACABADO TABRAJE DE 0.01 METROS CON MORTERO SIMPLE
 - 4 MURO DE DRATYWALL DE 10CM, FORMADO POR REL DE 45mm, CLAVADO AL PISO POR CLAVOS POWERBUL PARANTES UNIDOS MEDIANTE TORNILLOS METALICOS POWERSCREW Y PLACAS DE YESO CARTON DE 1.00 X 2.50 mm Y 15.9 mm DE ESPESOR.
 - 5 SISTEMA DE PANELES DIVISORIOS PARA BATERIAS DE BAÑOS, SISTEMA COMPUESTO DE PILASTRAS, PANELES Y PUERTAS DE METAL, LA DISTANCIA LIBRE INFERIOR DE PROY A PANEL ES DE 30 cm, LA ALTURA ES DE 1.50cm PARA PANELES Y PUERTAS Y 1.80cm PARA PILASTRAS, LOS HERRAJES DE FIJACION SON DE TIPO VANDALICO, LAS ESCUADRAS Y TORNILLOS SON DE ACERO INOXIDABLE Y LAS PERCHAS, BISAGRAS Y CERRADURAS DE ACERO CROMADO.
 - 6 CERAMICA DE 30 X15cm COLOR BLANCO NEVADA CON CAPA PROTECTORA SEMIDURA, PEGADA CON CHENAMOLIC, PISAGAMIENTO EXTRA FUERTE, SEPARADAS POR CRUCETAS DE 3mm.

- PISOS**
- 01 BLOQUE DE CONCRETO DE 3.00m X 4.00m, EXPUESTO
 - 02 CERAMICO DE 90x 30cm COLOR BLANCO, SEPARADAS POR CRUCETAS DE 3mm
 - 03 CERAMICO ANTIDESLIZANTE DE 30x 30cm COLOR CREMA, SEPARADAS POR CRUCETAS DE 3mm
 - 04 MADERA LAMINADA DE 15cm DE ANCHO, COLOR NATURAL.
 - 05 PORCELANATO MURETTO DE 45x 45cm, ANTIDESLIZANTE, SEPARADAS POR CRUCETAS DE 3mm
 - 06 MADERA PLASTICA DE 30cm DE ANCHO COLOR MADERA, RESISTENTE A HUMEDAD, NO TOXICO
 - 07 PISO ANTIDERRAPANTE ESTRIBADO COLOR NEGRO, 3.2 mm DE ESPESOR, 1.00m DE ANCHO Y 25m DE LARGO

- BAÑOS**
- L1 LAVAMANOS CON 40cm DE DIAMETRO, ACABADO DE CERAMICA BLANCA, INCLUYE GRIFERA DE CROMO.
 - I1 INODORO MODELO ATLANTIS COLOR BLANCO, MARCA FERROBELL.
 - I2 INODORO MODELO ATLANTIS COLOR BLANCO CON AGARRADERAS DE ACERO PARA MINUSVALIDOS.

Código de Vano	Medida		Marco	Material		Haga	Tipología
	Ancho	Alto		Aluminio	Madera		
P1-A	1.80	2.10	---	○	○	2	---
P1-B	1.80	2.10	---	○	○	2	---
P1-C	1.80	2.10	---	○	○	2	---
P1-D	1.80	2.10	---	○	○	2	---
P2	1.50	2.10	---	○	○	2	---
P3	1.13	2.10	---	○	○	2	---
P4-A	1.00	2.10	---	○	○	2	---
P4-B	1.00	2.10	---	○	○	2	---
P5	0.6	2.30	---	○	○	2	---
V47	3.40	2.40	0.60	○	○	2	---
V48	3.90	2.40	0.60	○	○	2	---
V49	5.70	2.40	0.60	○	○	2	---
V50	5.50	2.40	0.60	○	○	2	---
V51	3.80	2.40	0.60	○	○	2	---
V52	5.40	2.40	0.60	○	○	2	---





USAT
Universidad Católica
Santo Toribio de Mogrovejo

ESCUELA PROFESIONAL
DE ARQUITECTURA

TESIS PARA
OPTAR EL TITULO DE
ARQUITECTO

TITULO:

EL DISEÑO UNIVERSAL EN UN CENTRO DE
REHABILITACIÓN Y REINSERCIÓN PARA
DISCAPACITADOS EN LA CIUDAD DE CHICLAYO

ELABORADO POR:

BACH. CLAUDIA PAOLA VÁSQUEZ POLO

ASESOR PRINCIPAL:

ARQ. MARIA TERESA MONTENEGRO GOMEZ
CAP. 3705

DESCRIPCION:

PLANO MATERIALIDAD
ESCALA 1:50
NIVEL +12.00

UBICACION:

CHICLAYO

FECHA:

2020

ETAPAS:

A-23